



Ajuntament de Rubí

# OFERTA FORMATIVA POSTOBLIGATÒRIA A RUBÍ

## “Itineraris i sortides laborals”

### Rubí 2026



CEM  
FORMACIÓ



# Coneixes la família professional de l'Administració i Gestió?

Et consideres una persona... **organitzada** i que t'agrada la **planificació**? T'agrada fer **treballs en ordinador** i vigiles molt la **presentació** abans d'entregar-los? T'agraden els **números** o prefereixes **ajudar a la gent** a resoldre els seus problemes? Ets bo guardant **secrets**? Creus que t'agradaria una feina on es combinen **tasques repetitives** amb d'altres que donen **un punt d'estrès**?

## T'has plantejat treballar com a....

- Auxiliar administratiu/va
- Auxiliar de serveis generals
- Telefonista i/o recepcionista
- Auxiliar d'arxiu o documentalista
- Operacions d'enregistrament i tractament de dades i documents.
- Auxiliar de digitalització
- Enregistrator/a de dades

- Administratiu/va de recepció i atenció al client
- Administratiu/va de comptabilitat i facturació
- Administratiu/va de recursos humans
- Tècnic/a en registre i control documental
- Suport administratiu en logística i compres

- Tècnic/a superior en recursos humans, en general.
- Tècnic/a mig en relacions laborals.
- Administratiu/va de personal.
- Administratiu/va del departament de recursos humans
- Responsable de personal en Pimes
- Gestor de nòmines



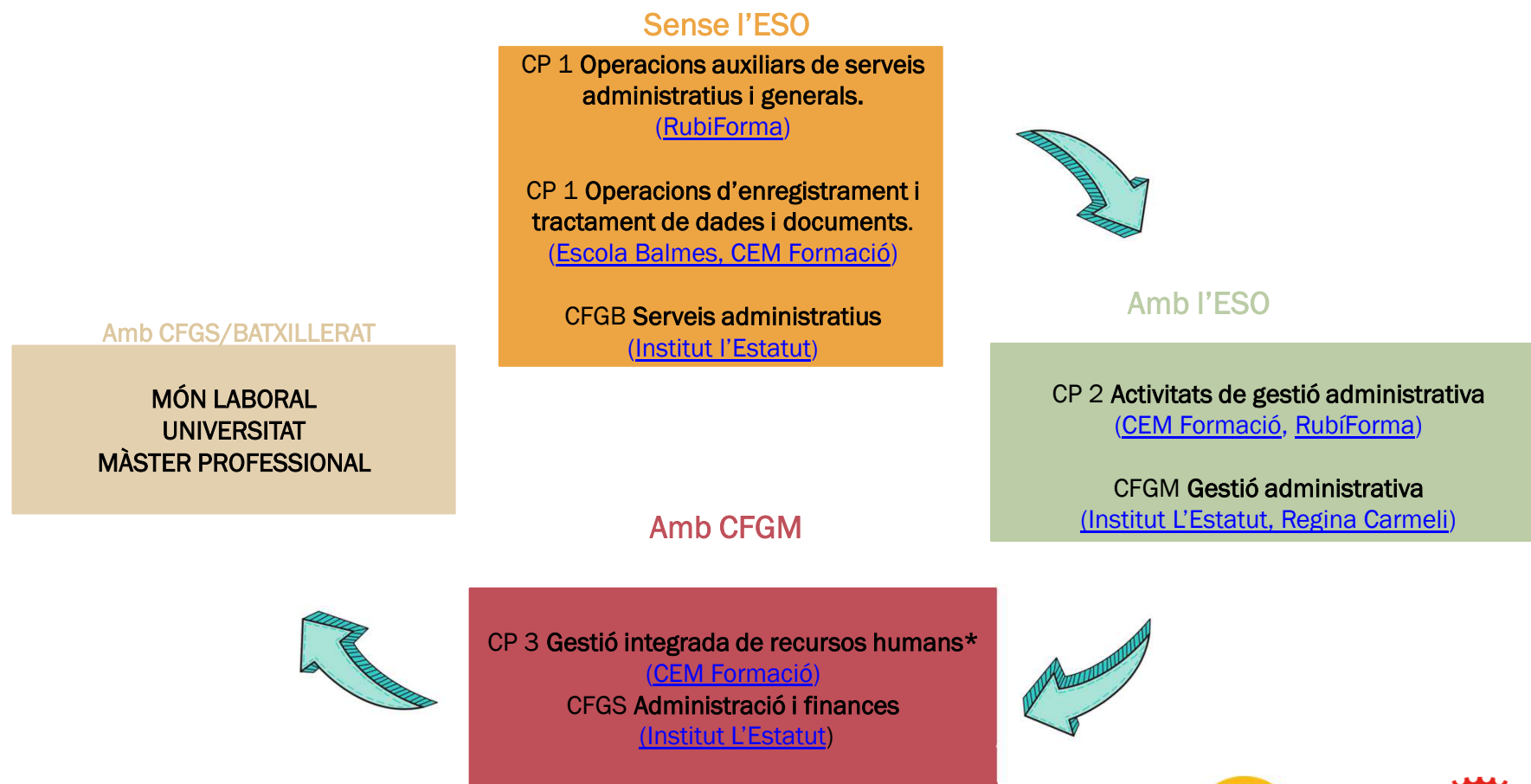
CEM  
FORMACIÓ



Ajuntament  
de Rubí

# Administració i Gestió:

Oferta formativa a Rubí i requisits mínims per accedir-hi



\* De la mateixa Família Professional



# Coneixes la família professional de Comerç i màrqueting?

Et consideres una persona... que se't dona bé **comunicar-te** amb els altres i **que confiïn en tu**? Et una persona **creativa, observadora i amb curiositat** pel que t'envolta? Ets un persona que, **davant una negativa, veu un repte o oportunitat**? T'encanta el món de **les xarxes socials i la comunicació**? T'agraden els **idiomes i els números**? Creus que se't dona bé la **negociació**? Et consideres una **persona organitzada i metòdica**?

T'has plantejat treballar com a....

- Dependent/a de botiga
- Reposador/a de productes
- Caixer/a de comerç
- Auxiliar d'e-commerce
- Recepcionista o auxiliar d'atenció al públic
- Gestió de comandes i albarans

- Tècnic/a en logística internacional
- Responsable d'operacions d'importació/exportació
- Coordinador/a d'operacions en ports i aeroports
- Tècnic/a en comerç exterior
- Consultor/a en comerç internacional



CEM  
FORMACIÓ



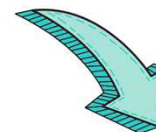
Ajuntament  
de Rubí

# Comerç i màrqueting:

Oferta formativa a Rubí i requisits mínims per accedir-hi

Sense l'ESO

PFI Auxiliar de comerç i Atenció al públic  
([Institut La Serreta](#))

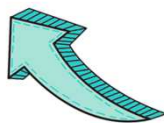


Amb l'ESO

Rubí no compta amb oferta formativa en aquest àmbit, però pots consultar-la en aquest enllaç:  
<https://triaeducativa.gencat.cat/ca/fp/grau-mitja/families-professionals/comerc-marqueting/>

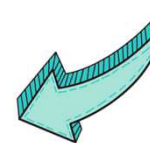
Amb CFGS/BATXILLERAT

MÓN LABORAL  
UNIVERSITAT  
MÀSTER PROFESSIONAL



Amb CFGM

CFGS Comerç internacional  
([Col·legi Regina Carmeli](#))



CEM  
FORMACIÓ



Ajuntament  
de Rubí

# Coneixes la família professional d' Electricitat i electrònica?

Et consideres una persona... a qui li que agradaria **conèixer** com **funcionen** els aparells electrònics? Ets una persona amb capacitat per **identificar** un **problema** i portar a terme les accions per donar resposta? Ets una persona preocupada per treballar amb **ordre i qualitat**? Ets una persona que sap **planificar**?

## T'has plantejat treballar com a....

- Instal·lador/a electricista
- Instal·lador/a electricista d'edificis i habitatges
- Electricista industrial i d'instal·lacions elèctriques d'edificis
- Instal·lador/a de línies elèctriques, equips electrònics en edificis, antenes i equips telefònics
- Electricista de construcció
- Electricista de manteniment
- Instal·lador de telecomunicacions en edificis i habitatges

- Cap d'equip de supervisió de muntatge i de manteniment de sistemes d'automatització industrial
- Verificador/a d'aparells i quadres i equips elèctrics
- Cap d'equip en un taller electromecànic
- Tècnic/a en organització de manteniment de sistemes d'automatització industrial
- Programador/a i controlador/a de robots industrials

- Cap d'equip de supervisió de muntatge i de manteniment de sistemes d'automatització industrial
- Verificador/a d'aparells i quadres i equips elèctrics
- Cap d'equip en un taller electromecànic
- Tècnic/a en organització de manteniment de sistemes d'automatització industrial
- Programador/a i controlador/a de robots industrials



CEM  
FORMACIÓ



Ajuntament  
de Rubí

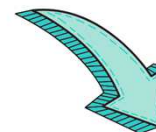
# Electricitat i Electrònica:

Oferta formativa a Rubí i requisits mínims per accedir-hi

Sense l'ESO

PFI Auxiliar de muntatges d'instal·lacions  
electrotècniques en edificis  
([Institut J.V. Foix](#), [RubíForma](#))

CP 1 Operacions auxiliars de muntatge  
d'instal·lacions electrotècniques i de  
telecomunicacions d'edificis  
([RubíForma](#))



Amb l'ESO

CP 2 Muntatge i manteniment  
d'instal·lacions elèctriques de baixa tensió  
([RubíForma](#))

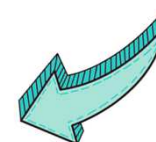
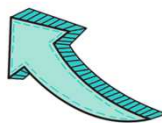
CFGM Instal·lacions elèctriques i  
automàtiques  
([Institut J.V. Foix](#))

Amb CFGS/BATXILLERAT

MÓN LABORAL  
UNIVERSITAT  
MÀSTER PROFESSIONAL

Amb CFGM

CFGS Automatització i robòtica  
industrial.  
([Institut J.V. Foix](#))



CEM  
FORMACIÓ



Ajuntament  
de Rubí

# Coneixes la família professional d'Energia i Aigua?

Et consideres una persona... que té **inquietuds** i **curiositat** per **aprendre** noves formes d'energia? Ets una persona preocupada per treballar amb **ordre** i **qualitat**? Ets una persona capaç de **prioritzar** el teu treball, **d'organitzar** i **organitzar** les línies d'actuació? Creus que tens **confiança** en tu mateix per **prendre decisions**?

## T'has plantejat treballar com a....

- Ajudant de muntatge i manteniment d'instal·lacions solars tèrmiques.
- Ajudant de muntatge i manteniment d'instal·lacions solars fotovoltaïques.
- Ajudant de muntatge i manteniment d'instal·lacions eòliques de petita potència.

- Muntador d'instal·lacions solars fotovoltaïques.
- Operador d'instal·lacions solars fotovoltaïques.
- Muntador de plaques d'energia solar.
- Instal·lador de sistemes fotovoltaïcs i eòlics.
- Operadors en central solar fotovoltaïca.



CEM  
FORMACIÓ



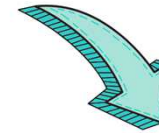
Ajuntament  
de Rubí

# Energia i aigua:

## Oferta formativa a Rubí i requisits mínims per accedir-hi

### Sense l'ESO

CP 1 Operacions bàsiques en el muntatge i manteniment d'instal·lacions d'energies renovables  
([RubíForma](#))



### Amb l'ESO

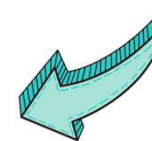
CP 2 Muntatge i manteniment d'instal·lacions solars fotovoltaïques  
([RubíForma](#))

### Amb CFGS/BATXILLERAT

MÓN LABORAL  
UNIVERSITAT  
MÀSTER PROFESSIONAL

### Amb CFGM

Rubí no compta amb oferta formativa en aquest àmbit, però pots consultar-la en aquest enllaç de ([Tria educativa](#))



# Coneixes la família professional de Fabricació mecànica?

Et consideres una persona... a qui li agrada **dissenyar i produir** objectes? Ets una persona capaç **d'identificar** la seqüència temporal dels passos a seguir per construir un producte? Ets una persona preocupada per treballar amb **ordre i qualitat**? Ets una persona **organitzada** ?

T'has plantejat treballar com a....

- Peó indústries manufactureres
- Auxiliar de processos automatitzats
- Auxiliar de soldadura
- Ajudant d'instal·lador de línies elèctriques

- Programador/a de màquines amb control numèric
- Operador/a torner fresador
- Soldador/a per TIG
- Soldador/a per arc elèctric
- Soldador/a d'estructures metàl·liques pesades



CEM  
FORMACIÓ



Ajuntament  
de Rubí

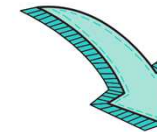
# Fabricació mecànica:

Oferta formativa a Rubí i requisits mínims per accedir-hi

Sense l'ESO

PFI Auxiliar de fabricació mecànica  
([Institut J.V. Foix](#) , [RubíForma](#))

Grau B Execució de les operacions de soldadura per arc sota gas protector amb elèctrode consumible, soldeig MIG MAG  
([RubíForma](#))



Amb l'ESO

CP 1 Operacions auxiliars de fabricació de mecànica  
([RubíForma](#))

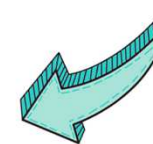
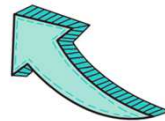
CP 2 Soldadura per arc sota gas protector amb elèctrode no consumible, soldeig TIG  
([RubíForma](#))

Amb CFGS/BATXILLERAT

MÓN LABORAL  
UNIVERSITAT  
MÀSTER PROFESSIONAL

Amb CFGM

Rubí no compta amb oferta formativa en aquest àmbit, però pots consultar-la en aquest enllaç de ([Tria educativa](#))



CEM  
FORMACIÓ



Ajuntament  
de Rubí

# Coneixes la família professional de la Hostaleria i turisme?

Et consideres una persona... a qui li agrada la **cuina**? Penses que la clau d'un gran **servei** està en fer que cada persona se senti especial? Creus que la cuina connecta **cultures** i ofereix experiències i **emocions**?

T'has plantejat treballar com a....

- Ajudant o auxiliar de cuina
- Ajudant d'economat d'unitats de producció i servei d'aliments i begudes
- Auxiliar o ajudant de cambrer en bar-cafeteria
- Auxiliar o ajudant de cuina en establiments on l'oferta estigui composta per elaboracions senzilles i ràpides (tapes, plats combinats, entre d'altres)



CEM  
FORMACIÓ



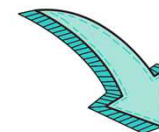
Ajuntament  
de Rubí

# Hoteleria i turisme:

Oferta formativa a Rubí i requisits mínims per accedir-hi

Sense l'ESO

PFI Auxiliar de cuina  
[\(Rubí Forma\)](#)



Amb l'ESO

Rubí no compta amb oferta formativa en aquest àmbit, però pots consultar-la en aquest enllaç de [\(Tria educativa\)](#)

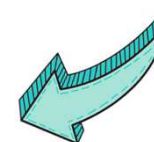
Amb CFGS/BATXILLERAT

MÓN LABORAL  
UNIVERSITAT  
MÀSTER PROFESSIONAL



Amb CFGM

Rubí no compta amb oferta formativa en aquest àmbit, però pots consultar-la en aquest enllaç de [\(Tria educativa\)](#)



CEM  
FORMACIÓ



Ajuntament  
de Rubí

# Coneixes la família professional d'imatge personal?

Et consideres una persona... amb destresa manual i precisió? Ets una persona creativa, amb sentit estètic? Ets de tracte amable, amb empatia, discreció i capacitat d'escolta activa? Ets amant de les tècniques estètiques i habilitats comercials i de venda?

## T'has plantejat treballar com a....

- Auxiliar de perruqueria
- Ajudant de manicura
- Ajudant de maquillatge

- Perruquer o perruquera
- Barber o barbera
- Tècnic o tècnica en coloracions capil·lars
- Tècnic o tècnica en canvis de forma del cabell
- Tècnic o tècnica en tall de cabell
- Tècnic o tècnica en postisseria
- Tècnic o tècnica en manicura, en pedicura
- Agent comercial d'empreses del sector



CEM  
FORMACIÓ



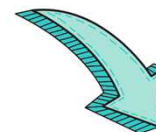
Ajuntament  
de Rubí

# Imatge personal:

Oferta formativa a Rubí i requisits mínims per accedir-hi

Sense l'ESO

PFI Auxiliar de perruqueria i estètica  
([Institut La Serreta](#))



Amb l'ESO

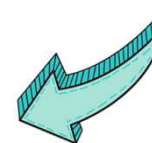
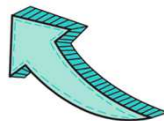
CFGM Perruqueria i cosmètica capil·lar  
([Institut La Serreta](#))  
  
CFGM Estètica i bellesa  
([Institut La Serreta](#))

Amb CFGS/BATXILLERAT

MÓN LABORAL  
UNIVERSITAT  
MÀSTER PROFESSIONAL

Amb CFGM

Rubí no compta amb oferta formativa en aquest àmbit, però pots consultar-la en aquest enllaç de ([Tria educativa](#))



Ajuntament  
de Rubí

# Coneixes la família professional de la Informàtica i comunicació?

Et consideres una persona... a qui li agraden els **ordinadors i tens curiositat per les noves tecnologies**? Creus que ets una persona amb capacitat **d'analitzar dades** i amb un **pensament lògic i estructurat**? Ets consideres una persona amb **paciència**? Quan et trobes amb un problema, ets dels que **no para fins que troba una solució**?

## T'has plantejat treballar com a....

- Tècnic/a auxiliar de muntatge i manteniment de sistemes informàtics
- Reparador/a d'ordinadors i dispositius electrònics

- Dissenyador/a web júnior
- Tècnic/a en gestió de continguts web
- Tècnic/a en suport i manteniment de webs
- Tècnic/a en suport i manteniment informàtic
- Tècnic/a en muntatge i reparació d'equips informàtics

- Tècnic/a en Ciberseguretat
- Analista de seguretat informàtica
- Consultor/a en seguretat informàtica
- Desenvolupador/a de Software
- Desenvolupador/a d'Aplicacions Mòbils
- Administrador de Bases de Dades



# Informàtica i comunicació:

Oferta formativa a Rubí i requisits mínims per accedir-hi

## Sense l'ESO

PFI Auxiliar de muntatge i manteniment d'equips informàtics.

[RubiForma](#), [Institut L'Estatut](#)

Grau B Seguretat en equips informàtics  
[\(Escola Balmes\)](#)



## Amb l'ESO

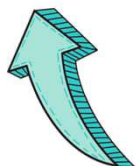
CP 2 Confecció i publicació de pàgines web  
[\(Escola Balmes\)](#)

CFGM Sistemes microinformàtics i xarxes (SMX)

[\(Escola Balmes, Institut L'Estatut\)](#)

## Amb CFGS/BATXILLERAT

MÓN LABORAL  
UNIVERSITAT  
MÀSTER PROFESSIONAL



## Amb CFGM

CFGS Administració de sistemes informàtics a la xarxa, perfil professional de ciberseguretat (ASIX)

[\(Escola Balmes\)](#)

CFGS Administració de sistemes informàtics a la xarxa (ASIX)

[\(Institut L'Estatut\)](#)

CFGS Desenvolupament d'aplicacions multiplataforma (DAM)

[\(Institut L'Estatut\)](#)

CFGS Desenvolupament d'aplicacions web (DAW)

[\(Institut L'Estatut\)](#)



CEM  
FORMACIÓ



Ajuntament  
de Rubí

# Coneixes la família professional d'instal·lació i manteniment?

Et consideres una persona... a qui li agrada treballar amb eines i components, manipular peces i estructures?

Tens rapidesa i ets eficaç per resoldre problemes tècnics, identificar i solucionar avaries. Et consideres responsable, compromès, amb capacitat per treballar sota pressió, autonomia i iniciativa?

## T'has plantejat treballar com a....

- Lampista instal·lador/a mantenidora/a
- Instal·lador/a de canonada en general
- Mantenidor/a de calefacció
- Mantenidor/a de climatització
- Instal·lador/a mantenidor/a de xarxa de reg o fonts decoratives
- Instal·lador/a mantenidor/a de xarxes contra incendis

- Mecànic/a de manteniment
- Muntador/a industrial
- Muntador/a d'equips elèctrics
- Muntador/a de línia automatitzada
- Muntador/a de béns d'equip
- Muntador/a d'automatismes pneumàtics i hidràulics
- Instal·lador/a electricista industrial
- Electricista de manteniment i reparació d'equips de control, mesura i precisió

- Tècnic/a en planificació i programació de processos de manteniment d'instal·lacions de maquinària i equips industrials
- Cap d'equip en muntatge d'instal·lacions de maquinària i equips industrials
- Cap d'equip de manteniment d'instal·lacions de maquinària i equips industrials



CEM  
FORMACIÓ



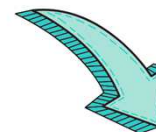
Ajuntament  
de Rubí

# Instal·lació i manteniment:

Oferta formativa a Rubí i requisits mínims per accedir-hi

Sense l'ESO

CP 1 Operacions de fontaneria i calefacció -  
climatització domèstica  
[\(Rubí Forma\)](#)



Amb l'ESO

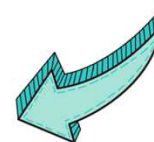
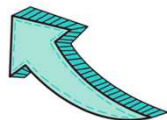
CP 2 Muntatge i manteniment d'instal·lacions  
frigorífiques  
[\(Rubí Forma\)](#)  
  
CFGM Manteniment electromecànic  
[\(Institut J.V. Foix\)](#)

Amb CFGS/BATXILLERAT

MÓN LABORAL  
UNIVERSITAT  
MÀSTER PROFESSIONAL

Amb CFGM

CFGS Mecatrònica industrial  
[Institut J.V. Foix](#)



CEM  
FORMACIÓ



Ajuntament  
de Rubí

# Coneixes la família professional de la Sanitat?

Et consideres una persona... a qui li agrada **cuidar dels altres**? Ets de les persones que pensa que ser part de la sanitat no sols es una professió sinó una missió d'**humanitat**? T'agradaria **tenir cura** i dedicar-te a **transformar** i **salvar vides**?

## T'has plantejat treballar com a....

- Tècnic/a auxiliar d'atenció primària o domiciliària
- Tècnic/a auxiliar de salut mental
- Tècnic/a auxiliar d'infermeria

- Tècnic/a auxiliar de farmàcia
- Tècnic/a de farmàcia o de magatzem de medicaments
- Tècnic/a en una farmàcia hospitalària o en un establiment de parafarmàcia

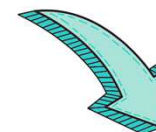
- Tècnic/a en dietètica i nutrició
- Responsable d'alimentació en empreses de servei d'àpats
- Tècnic/a en higiene dels aliments
- Consultor/a en alimentació
- Educador sanitari o educadora sanitària
- Tècnic/a superior en higiene bucodental
- Tècnic/a especialista higienista dental
- Higienista bucodental
- Educador/a en salut bucodental

# Sanitat:

## Oferta formativa a Rubí i requisits mínims per accedir-hi

### Sense l'ESO

Rubí no compta amb oferta formativa en aquest àmbit, però pots consultar-la en aquest enllaç de [Tria educativa](#)



### Amb CFGS/BATXILLERAT

MÓN LABORAL  
UNIVERSITAT  
MÀSTER PROFESSIONAL

### Amb l'ESO

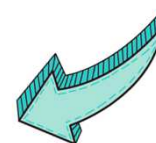
CFGM Cures auxiliars d'infermeria  
[\(Col·legi Regina Carmeli\)](#)

CFGM Farmàcia i parafarmàcia  
[\(Escola Mare de Déu de Montserrat\)](#)

### Amb CFGM

CFGS Dietètica  
[\(Escola Balmes\)](#)

CFGS Higiene bucodental  
[\(Col·legi Regina Carmeli\)](#)



CEM  
FORMACIÓ



Ajuntament  
de Rubí

# Coneixes la família professional de Seguretat i Medi Ambient?

Et consideres una persona... **Observadora i atenta als detalls**? Creus que ets una persona que sap guardar un **secret**, que actua de manera **ètica** i que sap mantenir el control en situacions de tensió o estres? T'agrada fer **esport** i mantenir-te en bon estat físic? T'agrada **ajudar** i **protegir** a les persones?

## T'has plantejat treballar com a....

- Controlador/a d'accessos
- Auxiliar de seguretat
- Conserge o porter/a en edificis i comunitats
- Vigilant de pàrquing o aparcament
- Controlador/a d'accessos en espectacles i esdeveniments

- Vigilant de seguretat en empreses i institucions
- Vigilant de seguretat en transports
- Vigilant de seguretat en espectacles i esdeveniments
- Escorta privat
- Vigilant de Seguretat en institucions públiques



CEM  
FORMACIÓ



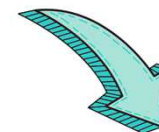
Ajuntament  
de Rubí

# Seguretat i Medi Ambient:

Oferta formativa a Rubí i requisits mínims per accedir-hi

Sense l'ESO

Formació contínua: **Personal de control d'accés**  
([CEM Formació](#))



Amb l'ESO

Formació contínua: **Aspirant a vigilat de seguretat privada**  
([CEM Formació](#))

Amb CFGS/BATXILLERAT

MÓN LABORAL  
UNIVERSITAT  
MÀSTER PROFESSIONAL



Amb CFGM

Rubí no compta amb oferta formativa en aquest àmbit, però pots consultar-la en aquest enllaç de ([Tria educativa](#))



CEM  
FORMACIÓ



Ajuntament  
de Rubí

# Coneixes la família professional de Serveis Socioculturals i a la Comunitat?

Et consideres una persona... que pensa que treballar per al **benestar de la comunitat** és llaurar un futur millor per a tothom? Creus que **l'empatia i el compromís** amb les altres persones son eines poderoses per al **canvi social**?

## T'has plantejat treballar com a....

- Personal de neteja
- Peó especialista de neteja
- Netejador/a de vidres
- Expert/a en neteja d'immobles
- Cuidador/a de minusvàlids físics, psíquics i sensorials
- Cuidador/a de persones dependents en institucions
- Gericultor/a

- Assistent/a de persones en situació de dependència en institucions i/o domicilis
- Governant/a o subgovernant/a de persones en situació de dependència en institucions
- Auxiliar responsable de planta de residències de persones
- Grans i persones amb discapacitat
- Auxiliar d'ajuda a domicili
- Assistent/a d'atenció domiciliària
- Treballador/a familiar
- Auxiliar d'educació especial
- Assistent/a personal
- Teleoperador/a de teleassistència

- Educador/a infantil
- Educador/a en institucions i/o en programes específics de treball amb infants de 0 a 6 anys en situació de risc social.
- Educador/a en programes o activitats d'oci i temps lliure infantil: ludoteques, cases de cultura, biblioteques, centres educatius, etc
- Tècnic/a de programes de prevenció i inserció social
- Educador/a d'equipaments residencials de tipus diversos
- Treballador/a familiar, Auxiliar de tutela, Tècnic/a d'integració social,
- Educador/a d'educació especial, Monitor/a de persones amb discapacitat,
- Tècnic/a de mobilitat Bàsica



CEM  
FORMACIÓ



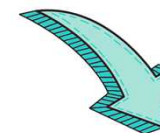
Ajuntament  
de Rubí

# Serveis socioculturals i a la comunitat:

Oferta formativa a Rubí i requisits mínims per accedir-hi

## Sense l'ESO

FO Comunicació en llengües estrangeres anglès N2 (A2)  
([Escola Balmes](#))  
FO Comunicació en llengües estrangeres anglès N3 (B1)  
([Escola Balmes](#))  
CP 1 Neteja de superfícies i mobiliari en edificis i locals  
([Rubí Forma](#))



## Amb l'ESO

CP 2 Atenció socio sanitària a persones dependents en institucions socials  
([Rubí Forma](#))  
CFGM Atenció a persones en situació de dependència  
([Institut La Serreta](#))

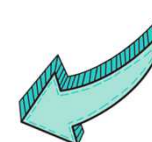
## Amb CFGS/BATXILLERAT

MÓN LABORAL  
UNIVERSITAT  
MÀSTER PROFESSIONAL



## Amb CFGM

CFGM Educació Infantil  
([Col·legi Regina Carmeli](#))  
([Institut La Serreta](#))  
CFGM Integració Social  
([Institut La Serreta](#))



CEM  
FORMACIÓ



Ajuntament  
de Rubí

# Coneixes la família professional de Transport i manteniment de vehicles?

Et consideres una persona... a qui li agrada el món de l'**automoció**? Vols que les teves habilitats i coneixements mantinguin la **seguretat** i el **bon funcionament** del vehicle en cada Km recorregut i assegurin viatges segurs i experiències inoblidables?

## T'has plantejat treballar com a....

- Reparador o reparadora de sistemes pneumàtics i hidràulics
- Reparador o reparadora de sistemes de transmissió i frens
- Reparador o reparadora de sistemes de direcció i suspensió
- Operari o operària d'ITV
- Instal·lador o instal·ladora d'accessoris a vehicles
- Operari o operària d'empreses dedicades a la fabricació de recanvis
- Electromecànic Electromecànic de motocicletes
- Venedor o venedora, distribuïdor o distribuïdora de recanvis i d'equips de diagnosi

- Tècnic receptor i reparador de vehicles o tècnica receptora i reparadora de vehicles
- Mecànic o mecànica de vehicles industrials
- Encarregat o encarregada de taller o de seccions de vehicles industrials
- Taxador o taxadora de vehicles



CEM  
FORMACIÓ



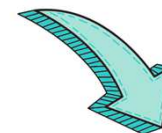
Ajuntament  
de Rubí

# Transport i manteniment de vehicles:

Oferta formativa a Rubí i requisits mínims per accedir-hi

Sense l'ESO

PFI Auxiliar de reparació i manteniment de  
vehicles lleugers  
([Institut J.V. Foix](#))



Amb l'ESO

CFGM Electromecànica de vehicles  
automòbils  
([Institut J.V. Foix](#))

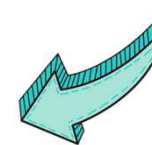
Amb CFGS/BATXILLERAT

MÓN LABORAL  
UNIVERSITAT  
MÀSTER PROFESSIONAL



Amb CFGM

CFGS Automoció superior  
([Institut J. V. Foix](#))



CEM  
FORMACIÓ



Ajuntament  
de Rubí

# Coneixes la família professional d'Arts Plàstiques i Disseny?

Et consideres una persona... a qui li agrada el **disseny** i l'**art**? Ets **creatiu/va**?

T'has plantejat treballar com a....

- Dissenyador/a de productes audiovisuals
- Editor/a de vídeo
- Tècnic/a en postproducció audiovisual, efectes especials i vídeo mappings
- Dissenyador/a gràfic o assistent de direcció d'art
- Col·laborador/a en agències de publicitat i/o departament de màrqueting
- Dissenyador/a d'interiors per compte propi o col·laborador en equips de disseny
- Dissenyador/a de mobiliari i decoració d'interiors

- Propietari/a taller de serigrafia
- Tècnic/a en producció de serigrafia industrial
- Dissenyador/a d'estampació tèxtil
- Tècnic/a en disseny gràfic
- Tècnic/a en aplicacions per a mòbil i pàgines web
- Tècnic/a en vídeo jocs



CEM  
FORMACIÓ



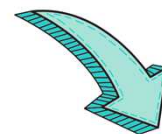
Ajuntament  
de Rubí

# Ensenyaments artístics

Oferta formativa a Rubí i requisits mínims per accedir-hi

Sense l'ESO

Rubí no compta amb oferta formativa en aquest àmbit, però pots consultar-la en aquest enllaç de [\(Tria educativa\)](#)



Amb CFGS/BATXILLERAT

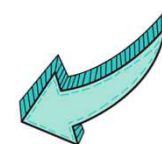
MÓN LABORAL  
UNIVERSITAT  
MÀSTER PROFESSIONAL

Amb l'ESO

CFGM Serigrafia  
[\(EAD edRa\)](#)  
CFGM Assistència al producte gràfic interactiu  
[\(EAD edRa\)](#)  
CFGM Itinerari 3 x 2 Assistència al producte gràfic interactiu +  
batxillerat artístic  
[\(EAD edRa, Institut La Serreta\)](#)

Amb CFGM

CFGS Projectes i direcció d'obres de decoració  
[\(EAD edRa\)](#)  
CFGS Gràfica audiovisual  
[\(EAD edRa\)](#)  
CFGS Gràfica publicitària  
[\(EAD edRa\)](#)  
CFGS Itinerari 3 x 2 Gràfica audiovisual + Gràfica publicitària  
[\(EAD edRa, Institut La Serreta\)](#)



CEM  
FORMACIÓ



Ajuntament  
de Rubí



Ciutat prospera  
ciutat viva  
ciutat connectada  
ciutat creativa



Ajuntament de Rubí

